

El Niño Oscilación del Sur (ENOS)

Condición actual: El Niño

Durante el mes de febrero las condiciones de El Niño continuaron con la Temperatura Superficial del Mar (TSM) disminuyendo, pero por encima del promedio en el océano Pacífico ecuatorial. Siendo en la última semana en la región del Niño 3.4 de +1.4 °C, es decir, con intensidad moderada (Figura 1).

Condición esperada: Vigilancia de La Niña

Según el Centro de Predicción Climática de la NOAA, las probabilidades con respecto al fenómeno favorecen a un evento El Niño hasta abril e inicie su transición de El Niño a ENOS-Neutral para los meses de abril-junio con probabilidad del 83% (Cuadro 1). Posteriormente se espera que inicie su transición a un evento La Niña para los meses de junio-agosto con 62% de probabilidad para el 2024.

Implicaciones para el sur de Guatemala y El Salvador

En Guatemala, la época lluviosa podría iniciar entre el 16 al 30 de abril en la región de bocacosta. Además, las temperaturas máximas han aumentado en las regiones de bocacosta occidental, con incrementos de 1 a 1.5°C, y en el altiplano, con aumentos de 1.5 a 3.5°C, en comparación con el promedio histórico. Sumado a esto han ocurrido pocas lluvias, especialmente en bocacosta, lo que ha creado condiciones propicias para los incendios forestales. En El Salvador, la época lluviosa podría iniciar entre el 1 al 15 de mayo en las regiones montañosas. Por otro lado, las temperaturas máximas en la zona oriental y central estuvieron 0.60°C por encima del promedio. Por último, durante los meses de julio y agosto, el fenómeno de La Niña podría provocar una canícula de menor duración e intensidad este año en ambos países.

Trimestre	La Niña	Neutral	El Niño
FMA	0	0	100
MAM	0	26	74
AMJ	3	83	14
MJJ	32	65	3
JJA	62	37	1
JAS	75	24	1
ASO	82	17	1

Cuadro 1: Probabilidad del fenómeno de ENOS para los siguientes meses. Fuente: IRI, 2024.

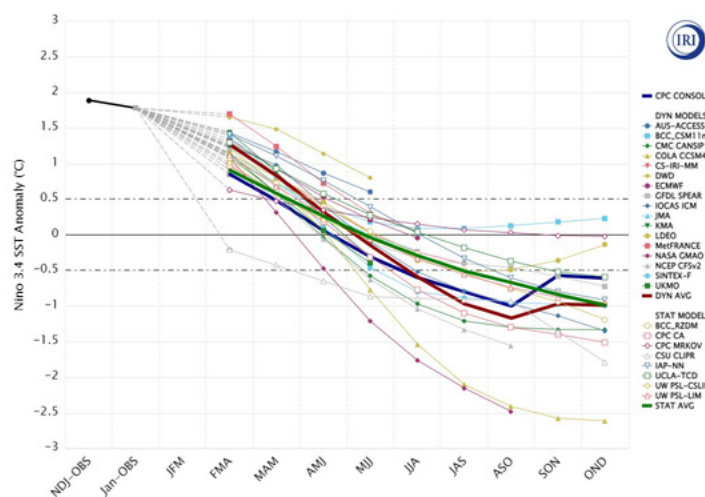


Figura 1: Modelos de predicción de ENOS de febrero 2024. Referencia: FMA: febrero-marzo-abril; MAM: marzo-abril-mayo; AMJ: abril-mayo-junio; MJJ: mayo-junio-julio; JJA: julio-junio-agosto; JAS: junio-agosto-septiembre; ASO: agosto-septiembre-octubre. Fuente: IRI, 2024.

Recomendaciones

Estar atentos a boletines de las perspectivas climática mensual y trimestral de INSIVUMEH (<https://insivumeh.gob.gt/?p=13162>), a la información del Ministerio de Medio Ambiente y Recursos Naturales de El Salvador (<http://www.snet.gob.sv/ver/meteorologia/pronostico/perspectivas+clima/>), la actualización mensual de ENOS de ICC y la herramienta de visualización de algunas variables meteorológicas en el siguiente enlace: <https://icc.org.gt/es/meteorologia/>.